

## ΠΟΛΙΤΙΚΗ ΤΗΣ ΕΡΓΟΣΕ ΚΑΙ ΜΕΤΡΑ ΠΡΟΛΗΨΗΣ ΓΙΑ ΤΗΝ ΑΠΟΦΥΓΗ ΔΙΑΔΟΣΗΣ ΤΟΥ COVID-19

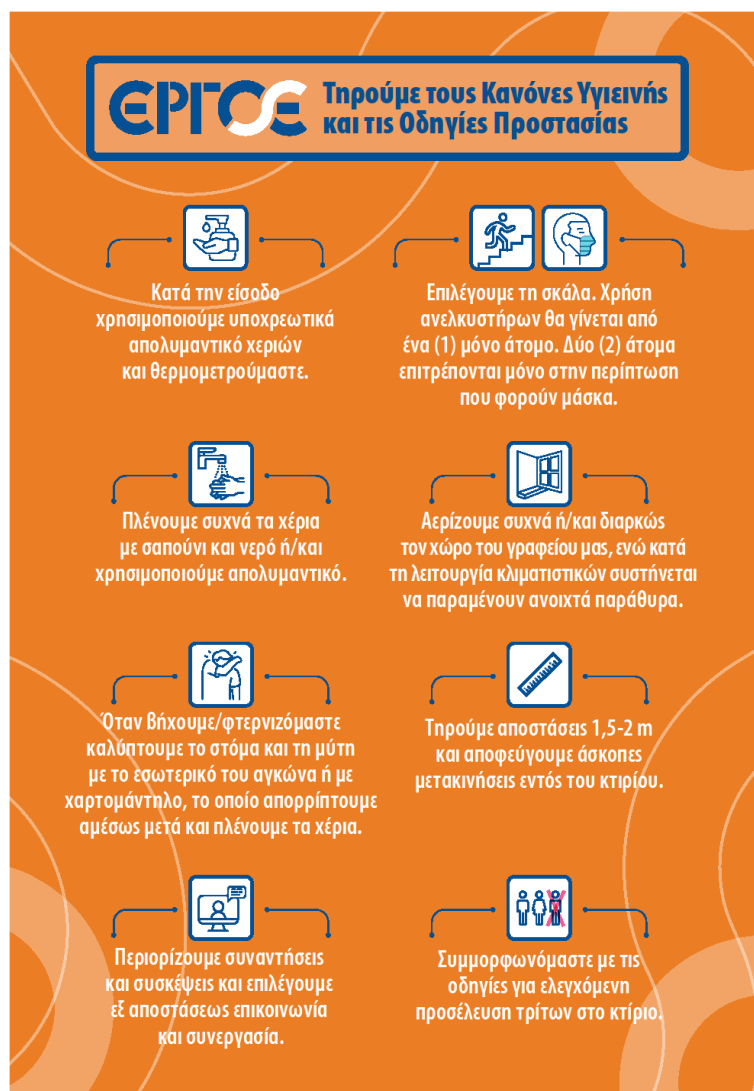
Αγαπητοί Συνεργάτες,

Η ΕΡΓΟΣΕ, στο πλαίσιο του πιστοποιημένου, σύμφωνα με το πρότυπο ISO 45001:2018, Συστήματος Διαχείρισης Υ&Α που εφαρμόζει, έχει ως απόλυτη προτεραιότητα την προστασία της υγείας των εργαζομένων της, των συνεργατών της καθώς και τη διαφύλαξη της δημόσιας υγείας, από την πανδημία του COVID-19.

Από την αρχή της πανδημίας, συντάχθηκε στην ΕΡΓΟΣΕ «Σχέδιο Αντιμετώπισης Κινδύνων από τον COVID-19», στο οποίο περιλαμβάνεται και η υιοθέτηση μέτρων πρόληψης, σε πλήρη συμμόρφωση με τις οδηγίες του ΕΟΔΥ. Τα μέτρα που εφαρμόζονται στην ΕΡΓΟΣΕ, επικαιροποιούνται, ανάλογα με τις εξελίξεις και αφορούν κυρίως στα εξής:

### Συνεχής ενημέρωση και ευαισθητοποίηση των εργαζομένων της ΕΡΓΟΣΕ

- Έκδοση οδηγιών προστασίας από τον κορονοϊό
- Διαρκής ενημέρωση και ευαισθητοποίηση των εργαζομένων και των σταθερών συνεργατών



## ΠΟΛΙΤΙΚΗ ΤΗΣ ΕΡΓΟΣΕ ΚΑΙ ΜΕΤΡΑ ΠΡΟΛΗΨΗΣ ΓΙΑ ΤΗΝ ΑΠΟΦΥΓΗ ΔΙΑΔΟΣΗΣ ΤΟΥ COVID-19

---

### Εξασφάλιση των αναγκαίων υπηρεσιών, υλικών και εξοπλισμού στα Γραφεία της ΕΡΓΟΣΕ

- Τακτικές προληπτικές απολυμάνσεις στο κτίριο των γραφείων
- Καθημερινός σχολαστικός καθαρισμός των γραφείων μετά το τέλος του ωραρίου εργασίας
- Πρόσθετη υπηρεσία καθαρισμού των κοινόχρηστων χώρων / επιφανειών (ανελκυστήρες, πόμολα, επιφάνειες σε wc κ.α.), καθ' όλη τη διάρκεια του ωραρίου
- Διαρκής αερισμός της αίθουσας συσκέψεων και καθαρισμός της πριν και μετά από κάθε σύσκεψη.
- Διαθέσιμες συσκευές με αντισηπτικό gel για την απολύμανση των χεριών στους διαδρόμους των ορόφων και μέσα σε κάθε ένα γραφείο.

### Ελεγχόμενη προσέλευση τρίτων στα γραφεία της ΕΡΓΟΣΕ

- Απαγόρευση εισόδου σε delivery/courier, στους ορόφους των γραφείων της Εταιρίας
- Προσέλευση συνεργατών στα γραφεία της ΕΡΓΟΣΕ, μόνο σε συνέχεια συνεννόησης με αρμόδιο Στέλεχος της ΕΡΓΟΣΕ.
- Θερμομέτρηση στην είσοδο - Αποκλεισμός εισόδου εάν διαπιστωθεί θερμοκρασία >37 οC
- Υποχρεωτική χρήση αλκοολούχου διαλύματος στην είσοδο
- Υποχρεωτική χρήση μάσκας καθ' όλη τη διάρκεια της παραμονής του επισκέπτη στις εγκαταστάσεις της εταιρίας. Παράδοση μάσκας στην είσοδο, εάν δε διαθέτει ο ίδιος.
- Παράδοση ενημερωτικού φυλλαδίου στους επισκέπτες, στην είσοδο.
- Συνοδεία του επισκέπτη από τον Φύλακα, στο σημείο συνάντησης. Δεν επιτρέπονται οι άσκοπες μετακινήσεις εντός του κτιρίου.

### Διαρκής παρακολούθηση της επικαιρότητας σε σχέση με τον COVID-19 για την άμεση υιοθέτηση επιπρόσθετων μέτρων

Σε συνέχεια των καλοκαιρινών διακοπών (8/2020):

- Πραγματοποιήθηκε τεστ ανίχνευσης COVID-19 για το σύνολο των εργαζομένων της ΕΡΓΟΣΕ και τους σταθερούς συνεργάτες στα Γραφεία της ΕΡΓΟΣΕ (προσωπικό φύλαξης και καθαρισμού).
- Απαιτείται η χρήση μάσκας από τους εργαζόμενους, στους κοινόχρηστους χώρους της Εταιρίας καθώς και κατά την επίσκεψη σε άλλα γραφεία.